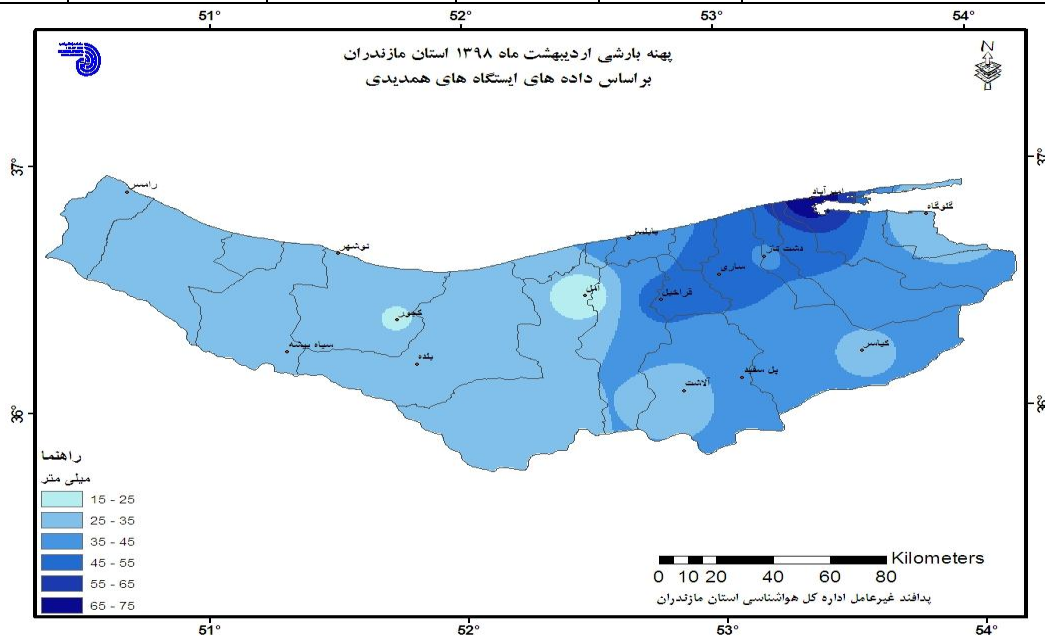


## وضعیت جوی استان مازندران اردیبهشت 98



بارش :

ردیف	نام ایستگاه	دوره آماری	اردیبهشت 1398	اردیبهشت 1397	اردیبهشت دوره آماری	نوسان نسبت به سال قبل (درصد)	نوسان نسبت به دوره آماری (درصد)
1	رامسر	1335-96	34.5	27.3	49.7	26.4	-30.6
2	نوشهر	1356-96	33.5	12	47.5	179.2	-29.5
3	سیاه بیشه	1378-96	34.7	79.9	57.3	-56.6	-39.4
4	بابلسر	1330-96	40.8	2.9	21.3	1306.9	91.5
5	قراخیل قائمشهر	1359-96	50.2	6.7	32.6	649.3	54.0
6	ساری	1378-96	51.1	18.6	36.3	174.7	40.8
7	کیاسر	1381-96	33.3	107	36.7	-68.9	-9.3
8	دشت ناز	1380-96	44.2	11.9	26.6	271.4	66.2
9	گلوگاه	1384-96	25.4	27.1	31	-6.3	-18.1
10	بندر امیر آباد	1383-96	72.8	12.3	18.1	491.9	302.2
11	آمل	1380-96	17.3	6.4	25.7	170.3	-32.7
12	کجور	1385-96	23.8	72.5	36	-67.2	-33.9
13	بلده	1385-96	35	59.6	36.2	-41.3	-3.3
14	پل سفید	1382-96	40.9	62.4	35.7	-34.5	14.6
15	آلاشت	1382-96	29.6	63.3	37	-53.2	-20.0
		حداکثر :	72.8	107	57.3		
		حداقل :	17.3	2.9	18.1		
		میانگین :	37.8	38.0	35.2	-0.5	7.5



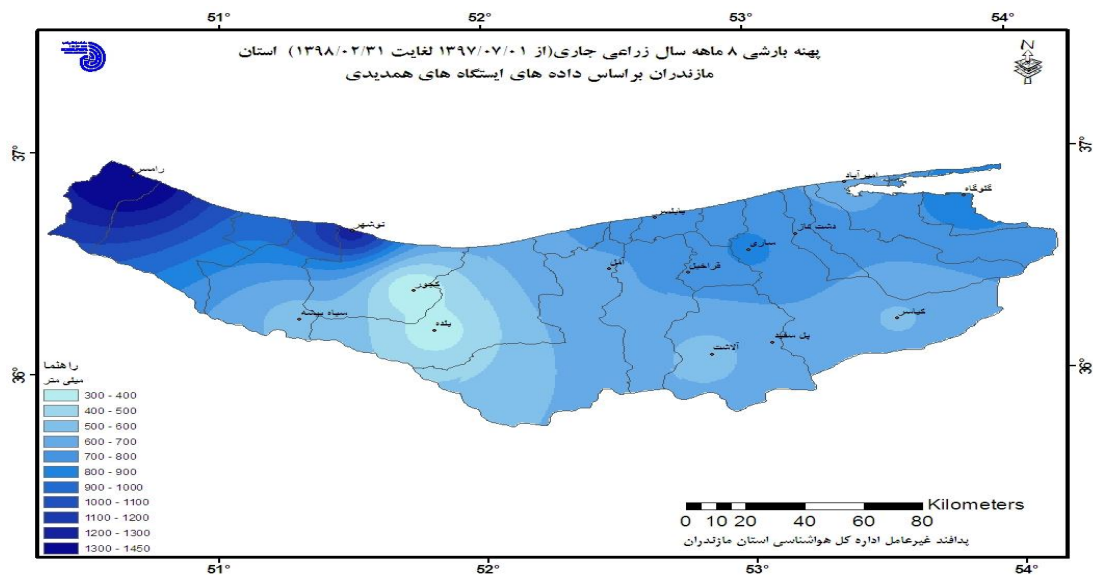
بر اساس داده های بارش اردیبهشت 1398، بیشترین بارش به بندرامیرآباد با 72.8 میلیمتر و کمترین بارندگی به آمل که 17.3 میلیمتر رخ داده است. میزان بارش نسبت به بلند مدت در اکثر ایستگاهها روند کاهشی داشته است. بر اساس نقشه پهنه بندی شده بارش اردیبهشت 1398، هسته بیشینه بارش در بخش شمال شرقی استان، و هسته کمینه بارش بخش های جنوب و غرب استان را در بر گرفته است. کمینه بارش بخش های جنوب غربی و شمال شرقی استان را در بر گرفته است.

## وضعیت جوی استان مازندران

اردیبهشت 1398

بارش زراعی:

ردیف	نام ایستگاه	دوره آماری	8 ماهه 1397-98	8 ماهه 1396-97	8 ماهه دوره آماری	نوسان نسبت به سال قبل (درصد)	نوسان نسبت به دوره آماری (درصد)
1	رامسر	1335-96	1425.8	955	938.4	49.3	51.9
2	نوشهر	1356-96	1235.6	1005.8	1001.3	22.8	23.4
3	سیاه بیشه	1378-96	572.3	358.4	445.9	59.7	28.3
4	بابلسر	1330-96	786.1	524.4	707.7	49.9	11.1
5	قراخیل قائمشهر	1359-96	708.1	452.9	553.6	56.3	27.9
6	ساری	1378-96	840.9	483.8	609.3	73.8	38.0
7	کیاسر	1381-96	590.3	439.8	416	34.2	41.9
8	دشت ناز	1380-96	762.7	500.9	513.4	52.3	48.6
9	گلوگاه	1384-96	869.3	383.6	472.3	126.6	84.1
10	بندر امیر آباد	1383-96	639.5	426.9	545.7	49.8	17.2
11	آمل	1380-96	693.9	537.7	556.4	29.0	24.7
12	کجور	1385-96	313.9	216.7	234.1	44.9	34.1
13	بلده	1385-96	352.9	241	222.9	46.4	58.3
14	پل سفید	1382-96	698.3	400.2	425.8	74.5	64.0
15	آلاشت	1382-96	551	347	372.6	58.8	47.9
	حداکثر:		1425.8	1005.8	1001.3		
	حداقل:		313.9	216.7	222.9		
	میانگین:		736.0	484.9	534.4		37.7

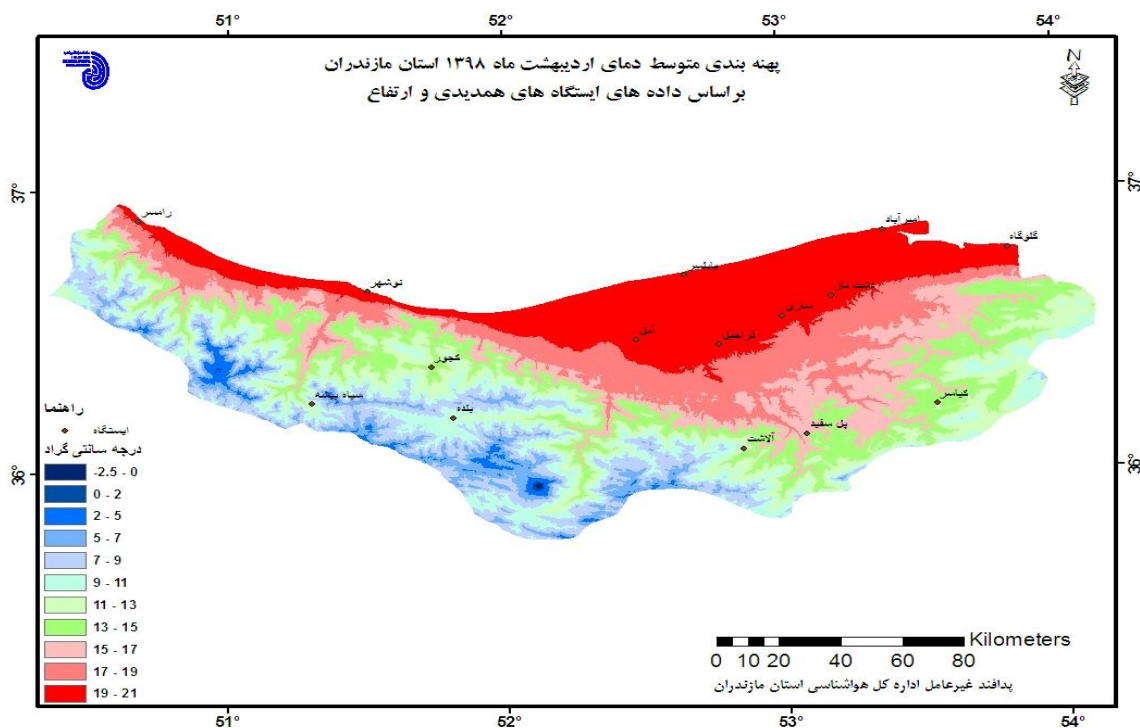


بر اساس داده های بارش ۸ ماهه سال زراعی ۹۷-۹۸، بیشترین به رامسر با ۱۴۲۵.۸ میلیمتر و کمترین به کجور ۳۱۳.۹ میلیمتر  
تعلق داشته است. میزان بارش ۶ ماهه سال زراعی ۹۷-۹۸ نسبت به بلند مدت در همه ایستگاهها روندافزایشی داشته است.  
بر اساس نقشه پهنه بندی شده بارش ۸ ماهه سال زراعی ۹۷-۹۸ (اردیبهشت)، بیشترین هسته بارش زراعی کرانه شمالغربی  
استان و هسته کمینه بارش زراعی در مناطق مرکزی کوهستانی واقع شده است.

## وضعیت جوی استان مازندران فروردین 1398

متوسط دما :

ردیف	نام ایستگاه	دوره آماری	اردیبهشت 1398	اردیبهشت 1397	اردیبهشت دوره آماری	نوسان نسبت به سال قبل (درجه)	نوسان نسبت به دوره آماری (درجه)
1	رامسر	1359-96	17.8	18	16.9	-0.2	0.9
2	نوشهر	1364-96	18.2	18.1	17.2	0.1	1.0
3	سیاه بیشه	1378-96	12.6	12.3	12.9	0.3	-0.3
4	بابلسر	1359-96	19.9	19.9	18.7	0.0	1.2
5	قراخیل قائمشهر	1359-96	19.8	19.8	18.8	0.0	1.0
6	ساری	1379-96	20.6	20.4	19.5	0.2	1.1
7	کیاسر	1381-96	15	14.8	15.2	0.2	-0.2
8	دشت ناز	1380-96	19.7	19.5	19.1	0.2	0.6
9	گلوگاه	1384-96	19.4	19.4	19.1	0.0	0.3
10	بندر امیر آباد	1383-96	19.5	19.1	18.8	0.4	0.7
11	آمل	1380-96	20.1	20.3	19.2	-0.2	0.9
12	کجور	1385-96	12.6	13	14.4	-0.4	-1.8
13	بلده	1385-96	10.1	10.6	12.3	-0.5	-2.2
14	پل سفید	1382-96	16.1	17.2	17	-1.1	-0.9
15	آلاشت	1382-96	12.8	12.6	13.4	0.2	-0.6
		حداکثر :	20.6	20.4	19.5		
		حداقل :	10.1	10.6	12.3		
		میانگین :	16.9	17.0	16.8	-0.1	0.1



بر اساس داده های متوسط دمای اردیبهشت 1398، بیشترین متوسط دما به ساری با 20.6 درجه سانتیگراد و کمترین متوسط دما به بلده در حدود 10.1 درجه سانتیگراد تعلق داشته است. نوسان متوسط دمای اردیبهشت 1398 نسبت به بلند مدت در اکثر ایستگاهها روند افزایشی داشته است.

بر اساس نقشه پهنه بندی شده متوسط دمای اردیبهشت 1398 هسته بیشینه دما در بخش مرکزی و سواحل شرقی و غربی استان، واقع شده است هسته کمینه دما بخشهایی از مناطق کوهستانی جنوب غربی استان را در بر گرفته است.

## وضعیت جوی استان مازندران - اردیبهشت 98



### وضعیت جوی استان مازندران اردیبهشت 1398

جدول شاخص SPI اردیبهشت 1398 ایستگاههای استان مازندران

ردیف	ایستگاه	بارش اردیبهشت 1398	بارش اردیبهشت دوره آماری	شاخص SPI	نوع خشکسالی
1	رامسر	34.5	49.7	-0.10	نرمال
2	نوشهر	33.5	47.5	-0.20	نرمال
3	سیاه بیشه	34.7	57.3	-0.60	خشکسالی خفیف
4	بابلسر	40.8	21.3	1.13	ترسالی متوسط
5	قراخیل قائمشهر	50.2	32.6	0.88	ترسالی خفیف
6	ساری	51.1	36.3	0.79	ترسالی خفیف
7	کیاسر	33.3	36.7	0.10	نرمال
8	دشت ناز	44.2	26.6	1.00	ترسالی متوسط
9	گلوگاه	25.4	31	0.03	نرمال
10	بندر امیر آباد	72.8	18.1	1.81	ترسالی شدید
11	آمل	17.3	25.7	-0.34	نرمال
12	کجور	23.8	36	-0.25	نرمال
13	بلده	35	36.2	0.14	نرمال
14	پل سفید	40.9	35.7	0.42	نرمال
15	آلاشت	29.6	37	-0.21	نرمال

بر اساس داده های جدول شاخص بارش استاندارد SPI برای بارش اردیبهشت ماه سال 1398، در اکثر نقاط نرمال تا ترسالی خفیف رخ داده است .

## وضعیت جوی استان مازندران فروردین 1398



جدول شاخص SPI بارش هشت ماهه سال زراعی سال 98-1397 ایستگاههای استان مازندران

راردیبهشتف	نام ایستگاه	دوره آماری	بارش 8 ماهه سال زراعی 1397-98	بارش 8 ماهه سال زراعی دوره آماری	شاخص خشکسالی به روش (Z)SPI	شدت خشکسالی SPi
1	رامسر	1335-97	1425.8	938.4	1.76	ترسالی شدید
2	نوشهر	1356-97	1235.6	1001.3	1.38	ترسالی متوسط
3	سیاه بیشه	1378-97	572.3	445.9	1.51	ترسالی شدید
4	بابلسر	1330-97	786.1	707.7	0.48	نرمال
5	قراخیل قائمشهر	1359-97	708.1	553.6	1.53	ترسالی شدید
6	ساری	1378-97	840.9	609.3	1.99	ترسالی شدید
7	کیاسر	1381-97	590.3	416	1.44	ترسالی متوسط
8	دشت ناز	1380-97	762.7	513.4	1.51	ترسالی شدید
9	گلوگاه	1384-97	869.3	472.3	3.16	ترسالی حاد
10	بندر امیر آباد	1383-97	639.5	545.7	0.67	ترسالی خفیف
11	آمل	1380-97	693.9	556.4	1.55	ترسالی شدید
12	کجور	1385-97	313.9	234.1	1.21	ترسالی متوسط
13	بلده	1385-97	352.9	222.9	2.58	ترسالی حاد
14	پل سفید	1382-97	698.3	425.8	3.32	ترسالی حاد
15	آلاشت	1382-97	551	372.6	2.67	ترسالی حاد

بر اساس داده های جدول شاخص بارش استاندارد SPI برای 8 ماهه سال زراعی 98-1397، برای اکثر بخشهای استان ترسالی شدید تا حاد به دست آمده است.

